

Poland.
Heritage that drives
the future



UNIWERSYTET
IM. ADAMA MICKIEWICZA
W POZNANIU

Polska na Wystawie Światowej Expo 2025 w Osace, Kansai

Konferencja Prasowa Poznań, 31 marca 2025 r.

Polska Agencja
Inwestycji i Handlu
Grupa PFR | www.paih.gov.pl

Expo2025.Osaka.Kansai



An aerial, top-down view of a modern city layout. A prominent feature is a large, circular road or highway that curves around a central area. The city is filled with various buildings, some with unique architectural designs, and green spaces with trees. The overall scene is brightly lit, suggesting a clear day.

Historia Wystaw Światowych i założenia Wystawy Światowej Expo 2025 Osaka, Kansai

Poland.
Heritage that drives
the future



UNIWERSYTET
IM. ADAMA MICKIEWICZA
W POZNANIU

prof. dr hab. Bogumiła Kaniewska
JM Rektorka UAM



Poland.
Heritage that drives
the future



Jacek Tomczak
Komisarz Generalny Sekcji Polskiej
na Wystawie Światowej Expo 2025 w Osace, Kansai





Poland

ポーランド

entrance

restaurant レストラン

Poland.
Heritage that drives
the future

Magdalena Skarżyńska
Wiceprezes Polskiej Agencji Inwestycji i Handlu S.A.





Poland

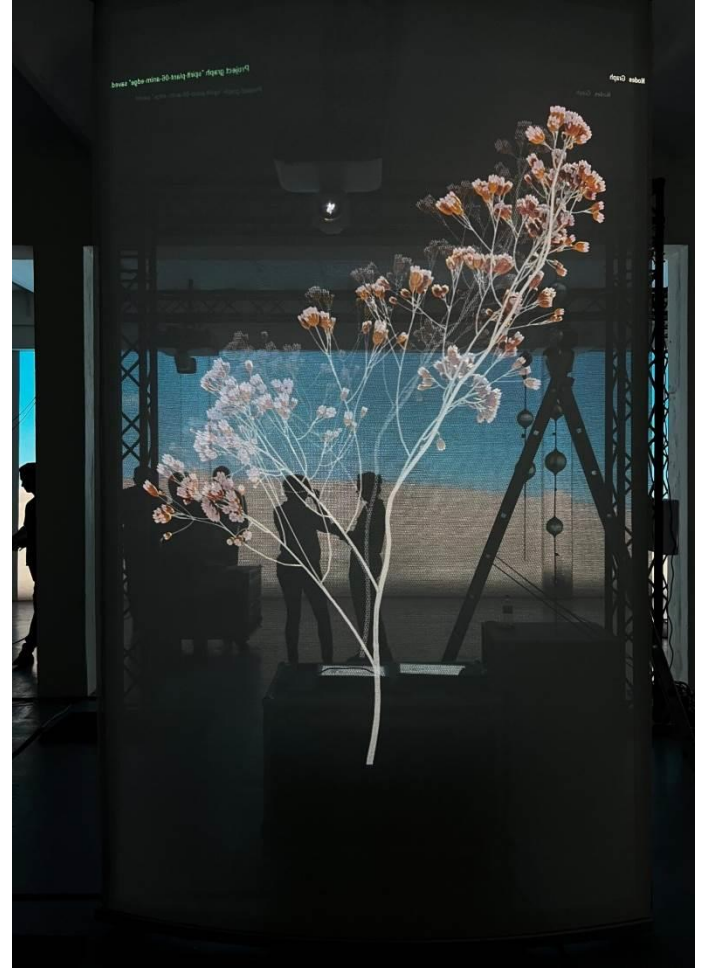
ポーランド

entrance

restaurant レストラン







Poland.
Heritage that drives
the future

Marta Zielińska
Zastępca dyrektora Departamentu Wystawy Expo





KALPANA VIKAS - T.
The Most Peaceful Landscape





PLANTATION OF IDEAS
RESEARCH 101

PLANTATION OF IDEAS
RESEARCH 101

Program promocji gospodarczej

Promocja sześciu branż perspektywicznych:

IT/FinTech / zielone Technologie (w tym wodór) / gaming / kosmetyczna / medyczna farmaceutyczna / rolno-spożywcza (w tym Agri-tech).

Działania:

- webinary i seminaria
- misje przyjazdowe z Japonii do Polski
- **program Partnerski – ponad 80 zgłoszeń, zakwalifikowanych 50, podpisanych 11 umów i 12 w procesie;**
- stoiska narodowe na targach
- seminaria branżowe w Japonii

Dwa największe wydarzenia gospodarcze:

- 1) **Polsko–Japońskie Forum Eksportowe 20.05.2025 r.:** strefa piczingowa polskich marek w systemie silent conference oraz Stefa Polskich Smaków.
- 2) **Polsko–Japońskie Forum Inwestycyjne 30.09.2025 r.:** strefa zielonych technologii oraz dodatkowo promocja branży kosmicznej.







Kalendarz obecności Polski na Expo

- 3 razy dziennie przez 6 miesięcy – Recitale muzyki Fryderyka Chopina w Pawilonie Polski w wykonaniu uczestników konkursów chopinowskich
- Festiwal Wielkanocny 19 - 21.04.
- Tydzień Polskiej Nauki i Edukacji 22 - 26.04.
- Polski Dzień Ziemi 22.04.
- Festiwal „To co nas łączy” 02 - 03. 05.
- Dzień Dziecka 05.05.
- Wydarzenie z okazji prezydencji Polski w UE 30.06.
- Polski Dzień Morza 21.07.
- Polski Tydzień Gór 10-16.08
- Tydzień Fryderyka Chopina 28.08. - 3.09.
- Tydzień Polskiej Kultury 04 - 10.09.
- Narodowy Dzień Polski 01.10. – parada narodowa
- Festiwal gamingowy 01 - 05.10.
- Tydzień Polskiej Turystyki i Sportu 18 - 23.09.



Program Promocji Polskiej Nauki i Edukacji

- 30 polskich uczelni
- 38 uczelni japońskich
- 7 prezentowanych dziedzin (nauki humanistyczne, inżynieryjno-techniczne, medyczne, nauki o zdrowiu, rolnicze, społeczne, ścisłe i przyrodnicze, sztuka)
- wystawy, filmy, e-publikacje, wizyty studyjne, dni otwarte, hackathony, lekcje pokazowe

2 konferencje naukowe na terenie Expo:

30 czerwca – konferencja nt. dobrostanu psychicznego Safe Lives, Safe Minds

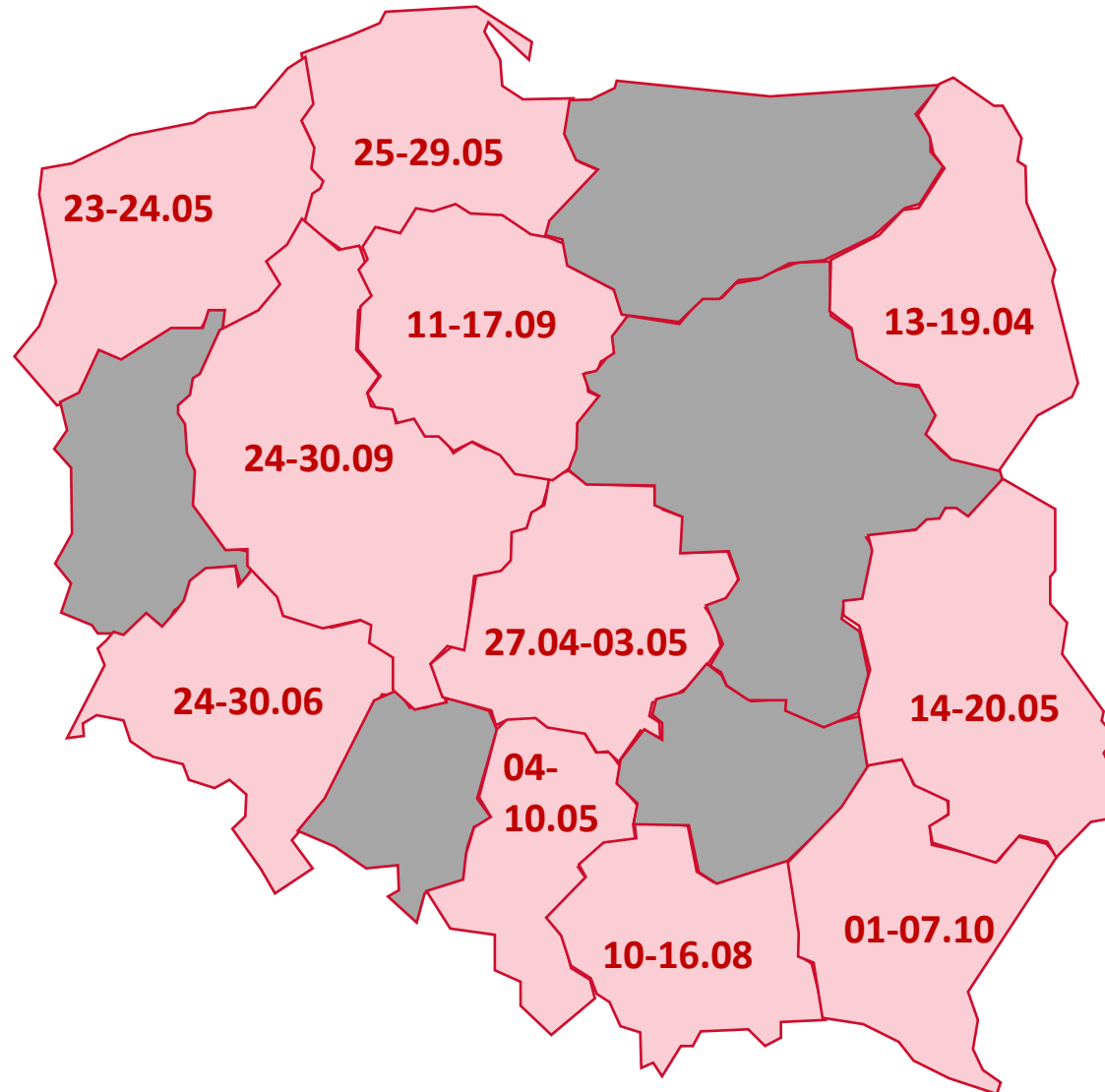
21 lipca – Konferencja Polski Dzień Morza

22-26 kwietnia Tydzień Polskiej Nauki i Edukacji

- Dzień Ziemi
- Dzień NAWA
- Dzień Kosmosu
- Dzień Polskie kobiety w nauce
- Dzień Polscy medycy dla świata



- **11** podpisanych porozumień o współpracy PAIH – Urząd Marszałkowski
- **8** spotkań statusowych, ok. 60 konsultacji indywidualnych
- **11** wybranych terminów prezentacji regionalnych
- **11** opracowanych scenariuszy promocyjnych filmów regionalnych
- **Ok. 30** zarezerwowanych scen na Expo dla realizacji promocji kultury regionalnej
- **14** zaplanowanych misji przedsiębiorców regionalnych





4 wydarzenia

4 inspirujące kobiety

1 wyjątkowe wydarzenie naukowe

25 kwietnia

Polska Akademia Nauk „Kobiety w Nauce” Maria Skłodowska - Curie

5 września

Solistka Baletu Teatru Narodowego – **Yuka Ebihara** oraz **Urszula Dudziak** w Tygodniu kultury polskiej

20 września

Anita Włodarczyk po Mistrzostwach Świata w Tokio oraz inne Polki z reprezentacji i ich przyjaciele sportowcy z Japonii w Tygodniu polskiej turystyki i sportu

1 października

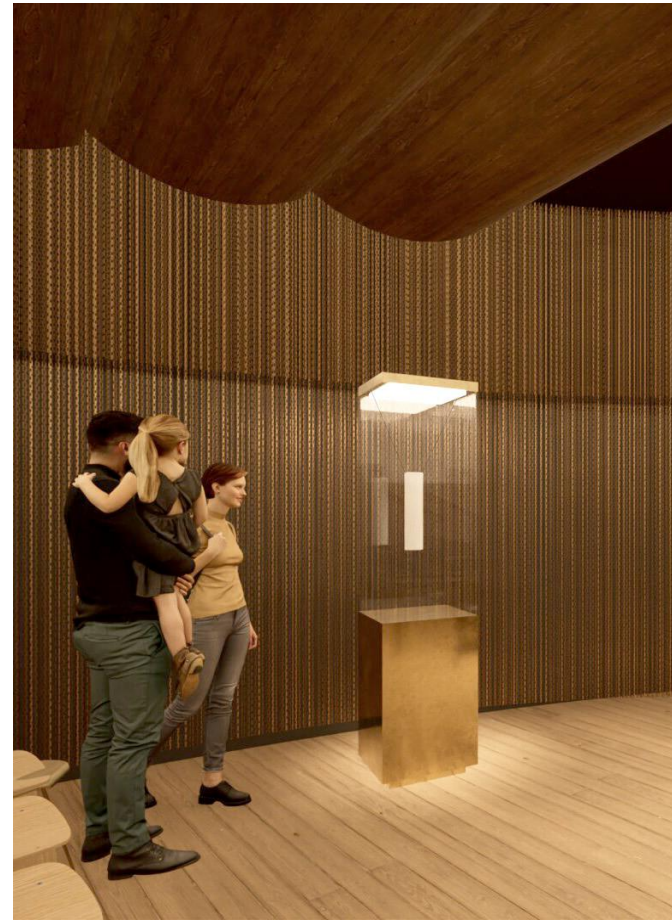
prelekcja **Martyny Wojciechowskiej** oraz pokaz wybranych filmów z cyklu Kobieta na krańcu świata

Poland.

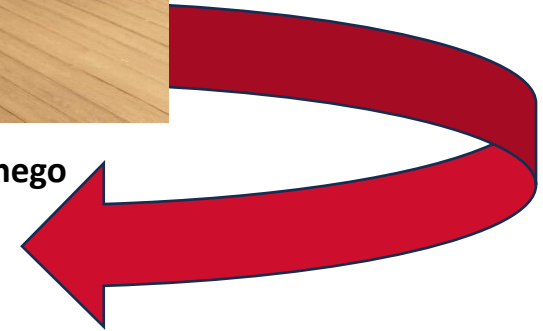
Przebieg prezentacji regionalnej



Prezentacja filmu regionalnego



Prezentacja filmu regionalnego



Expo2025.Osaka.Kansai

Warsztaty edukacyjne/mini występy artystyczne

Poland.
Heritage that drives
the future



Anna Duczmal-Mróż
Orkiestra Kameralna Polskiego Radia Amadeus

Poland.
Heritage that drives
the future



UNIwersYTET
IM. ADAMA MICKIEWICZA
W POZNANIU

Dr Yuki Horie

Instytutu Orientalistyki UAM

koordynatorka wyjazdu studentów japonistyki UAM



Poland.
Heritage that drives
the future



Poland.
Heritage that drives
the future

UNIwersYTET
im. Adama
MICKIEWICZA



Poland.
Heritage that drives
the future

Dziękujemy za uwagę



Strona internetowa projektu
www.expo.gov.pl



ExpoPL



PolandAtExpo



PolandAtExpo



ExpoPL



@ExpoPoland

#ExpoPL #PolandAtExpo #Expo2025 #Expo2025Osaka

