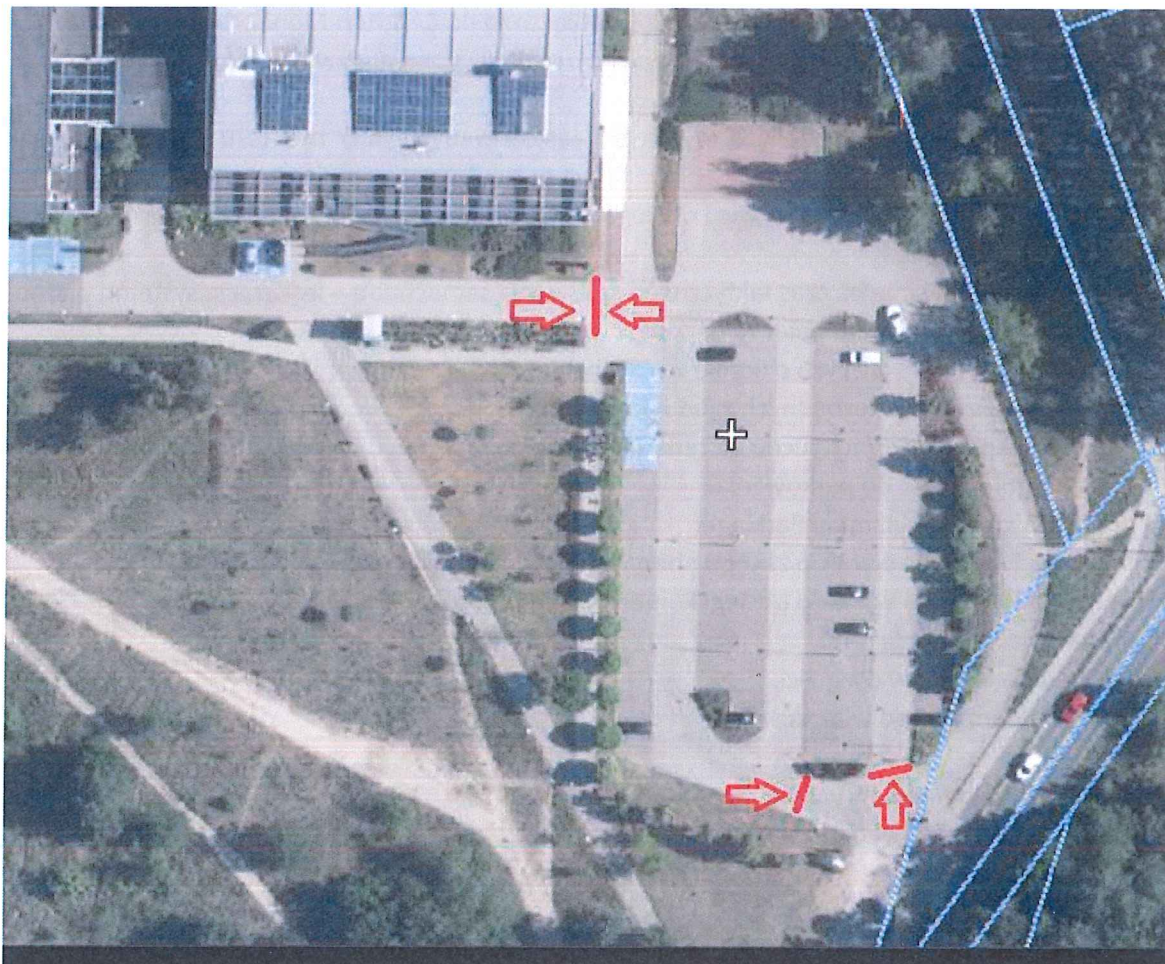


Wymagania dla parkingu położonego w Poznaniu przy ul. Zagajnikowej 9

Dostęp dla abonamentów pracowniczych, studenckich i doktoranckich 24/7

Dostęp komercyjny 24/7 wg dostępności



I. Ogólne:

122 miejsca parkingowe.

1 Kasa parkingowa.

3 szlabany z zaznaczoną preferowaną lokalizacją:

- 1 wjazd wyposażony w szlaban – od ul. Zagajnikowej.
- 1 wyjazd wyposażony w szlaban – od ul. Zagajnikowej.
- 1 szlaban przejazdowy oddzielający teren parkingu od części sportowej.

Termin uruchomienia parkingu od III kwartał 2026 r.

Wysokość abonamentu dla pracowników, studentów i doktorantów max. 20,00 zł brutto miesięcznie.

Wykonanie wszystkich prac, wyposażenie, dostawa, montaż, serwis, utrzymanie na koszt Dzierżawcy.

II. Szczegółowe wymagania dotyczące wyposażenia i rozwiązań technicznych:

1. Odczyt numerów rejestracyjnych podczas podjazdu pod szlabany.
2. Odczyt identyfikatora/kodu – dostępne z poziomu aplikacji lub strony www operatora.
3. **Kompatybilność systemu z obecnie użytkowanymi na innych dzierżawionych parkingach Car Flow System i PRKING - (zgodnie z pkt IV. Zasady i Oczekiwania)**
4. Możliwość płatności na wyjeździe – płatność kartą.

5. Interkom – 24/7 połączenie z Centrum Monitoringu Oferenta.
6. Kamery CCTV monitorujące wjazd, wyjazd i przejazd – podłączone do Centrum Monitoringu Oferenta.
7. Obsługa zdarzeń / wyjazdów pojazdów takich jak śmieciarki – z odnotowaniem w rejestrze zdarzeń.
8. Czas reakcji na zgłoszenie max. 30 minut.
9. Kamery CCTV obejmujące teren parkingu – podłączone do Centrum Monitoringu Oferenta.
10. Szlabany wyposażone w system S.O.S. zapewniające dużą przepustowość (czas otwarcia max. 1,3 sekundy).
11. Modułowa konstrukcja wszelkich wydzieliń zastosowanych przy montażu wjazdu, wyjazdu i przejazdu.
12. Montaż, uruchomienie oraz serwis i obsługa ładowarki AC dwustanowiskowej wraz z systemem rozliczania ładowania.
13. Darmowe parkowanie na czas faktycznego ładowania samochodu – integracja systemu płatności za ładowanie z systemem opłat za parking.
14. Montaż tablic informujących o liczbie wolnych miejsc lub komunikat WOLNY / ZAJĘTY.
15. Uzyskanie wszelkich niezbędnych zgód i pozwoleń.
16. Przygotowanie organizacji ruchu na terenie parkingu.
17. Wyznaczenie miejsc do parkowania.
18. Przygotowanie Regulaminu Parkingu.
19. Aplikacja lub strona www do zakupu abonamentów pracowniczych.
20. Aplikacja lub strona www do obsługi komercyjnych klientów parkingu.
21. System walidacji opłat.
22. Rezerwacja wjazdów dla gości.
23. 15 minut darmowego wjazdu.

III. Szczegółowe wymagania dotyczące rozwiązań dla abonenta UAM:

1. Zakup abonamentu poprzez aplikację mobilną lub stronę www.
2. Zakup abonamentu na wybrany parking (w ramach rozwijania kolejnych parkingów płatnych UAM).
3. Możliwość dodania 2 numerów rejestracyjnych (wjazd jednego blokuje dostęp pozostałych).
4. Indywidualny kod autoryzacji wjazdu – np. kod QR.
5. Możliwość zakupu abonamentu na dany miesiąc lub wielokrotność.
6. Abonament dostępny dla pracowników, studentów i doktorantów: „24/7” – wg zainteresowania abonentów.

IV. Szczegółowe wymagania dotyczące rozwiązań dla obsługi klienta komercyjnego:

1. Możliwość płatność poprzez aplikację.
2. Możliwość wykupienia abonamentu komercyjnego po stawce operatora – wg dostępności.
3. Możliwość rezerwacji miejsca/wjazdu na parking z wyprzedzeniem.
4. Możliwość płatności na wyjeździe.
5. Możliwość zakupu abonamentu przez instytucje wynajmujące pomieszczenia w obiekcie w preferencyjnej cenie – (niższa niż abonament komercyjny a wyższa niż abonament UAM).

V. Szczegółowe wymagania dotyczące Panel administratora (dostęp dla wybranych osób):

1. **Kompatybilność systemu z obecnie użytkowanymi na innych dzierżawionych parkingach Car Flow System i PRKING – (zgodnie z pkt IV. Zasady i Oczekiwania)**
2. Dostęp z poziomu aplikacji lub strony www.
3. Możliwość generowania raportów:

- a. płatność,
 - b. abonamenty,
 - c. udzielone walidacje,
 - d. obłożenie,
 - e. statystyki miesięczne, kwartalne, roczne.
4. Dostęp do zapisu z kamer CCTV – zapis dostępny co najmniej przez 30 dni.

VI. Szczegółowe wymagania dotyczące systemu zarządzania walidacją opłat (dostęp dla wybranych osób):

1. Dostęp z poziomu aplikacji i strony www.
2. Możliwość nadawania walidacji procentowych – 100%.